

AMENDEMENT

Voorstel nr. 18-27, Agendapunt 7: Amendement cultuurhistorisch beleid

De raad van de gemeente Barneveld in vergadering bijeen d.d. 25 april 2018

Ondergetekenden stellen het volgende amendement voor:

Beslispunten 3 en 4 te vervangen door:

- De 'Cultuurlandschappelijke waardenkaart' en de 'Historische stedenbouwkundige waardenkaart' in een later stadium ter besluitvorming te behandelen, als betrokkenen zijn geïnformeerd en de algemene planregels die daaruit voortvloeien bekend zijn;

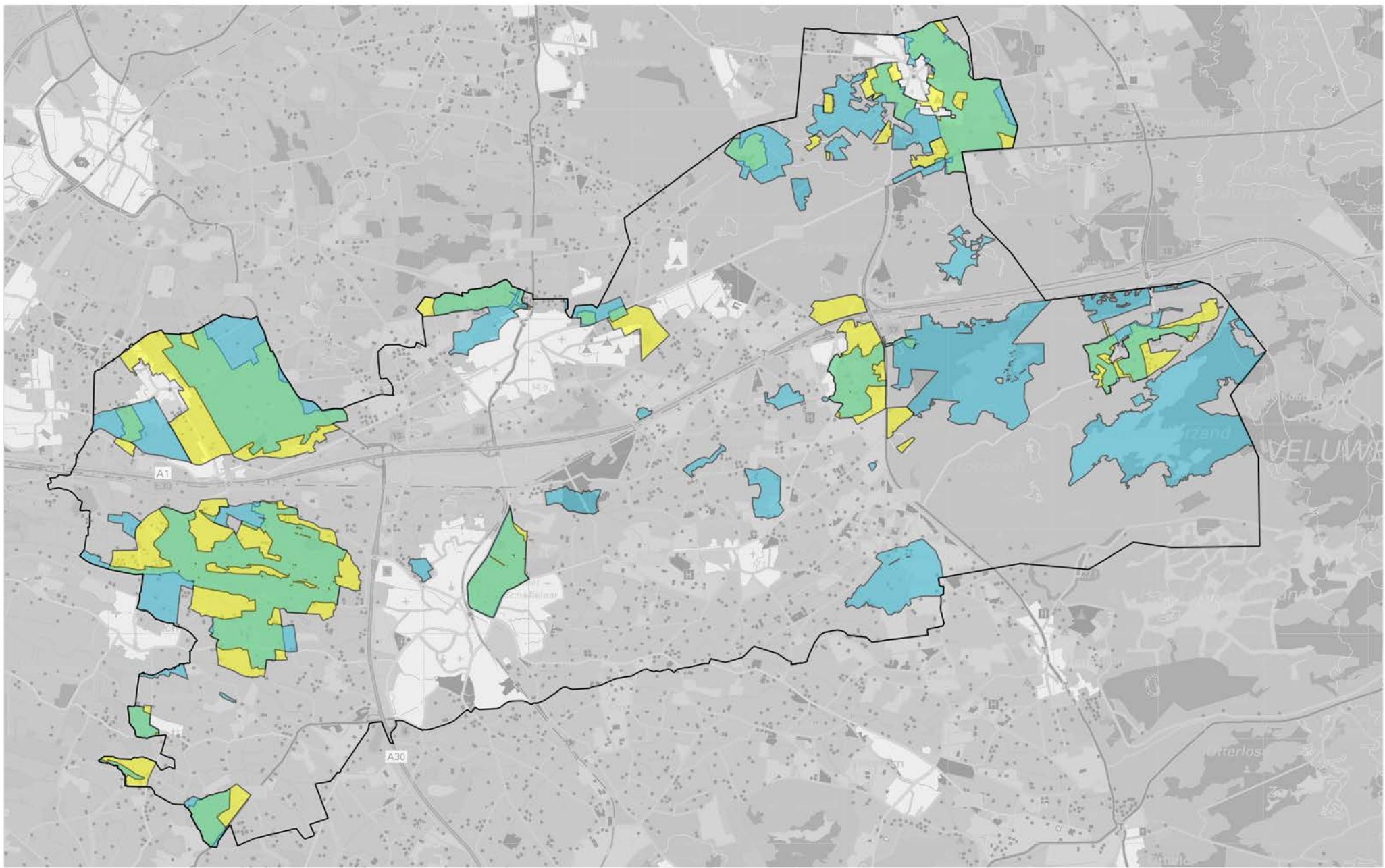
Toelichting:

- Op dit moment is niet duidelijk wat het verschil is tussen de huidige dubbelbestemmingen en de nieuwe cultuurlandschappelijke waardenkaart onder beslispunt 3. Onduidelijk blijft welke gebieden hun waarde verliezen en welke gebieden waarde krijgen toegekend;
- Bewoners, ondernemers en grondeigenaren in de gebieden die het betreft voor zowel de cultuurlandschappelijke als de stedenbouwkundige kaart zijn niet op de hoogte van het voorgestelde besluit. Zij worden nadien, mogelijk onaangenaam, verrast en dat is onwenselijk;
- De gevolgen van het vaststellen van de cultuurlandschappelijke en stedenbouwkundige kaart, waaronder de bijbehorende algemene planregels, zijn nu nog niet bekend. Een gedegen afweging voor besluitvorming is daardoor niet mogelijk;
- Vanwege de relevantie van het thema cultuurhistorie is het inderdaad wenselijk dat nieuwe plankaarten worden vastgesteld. Met het oog op bovenstaande overwegingen zouden de waardenkaarten echter pas moeten worden vastgesteld als duidelijk is welke planregels daaruit voortvloeien. Dat kan door de waardenkaarten en de planregels gelijktijdig in één raadsvoorstel aan te bieden of, als dat niet kan, bij het voorstel tot vaststelling van de waardenkaarten in elk geval de beoogde planregels toe te voegen en die vervolgens via een afzonderlijk voorstel, bijvoorbeeld een parapluplan, vast te laten stellen.

ChristenUnie

P.W. Spruijt

L. Scheijgrond



Legenda

- Dubbelbestemming BgB 2012
- Waarde 4 en 5 cultuurlandschap
- Gemeentegrens